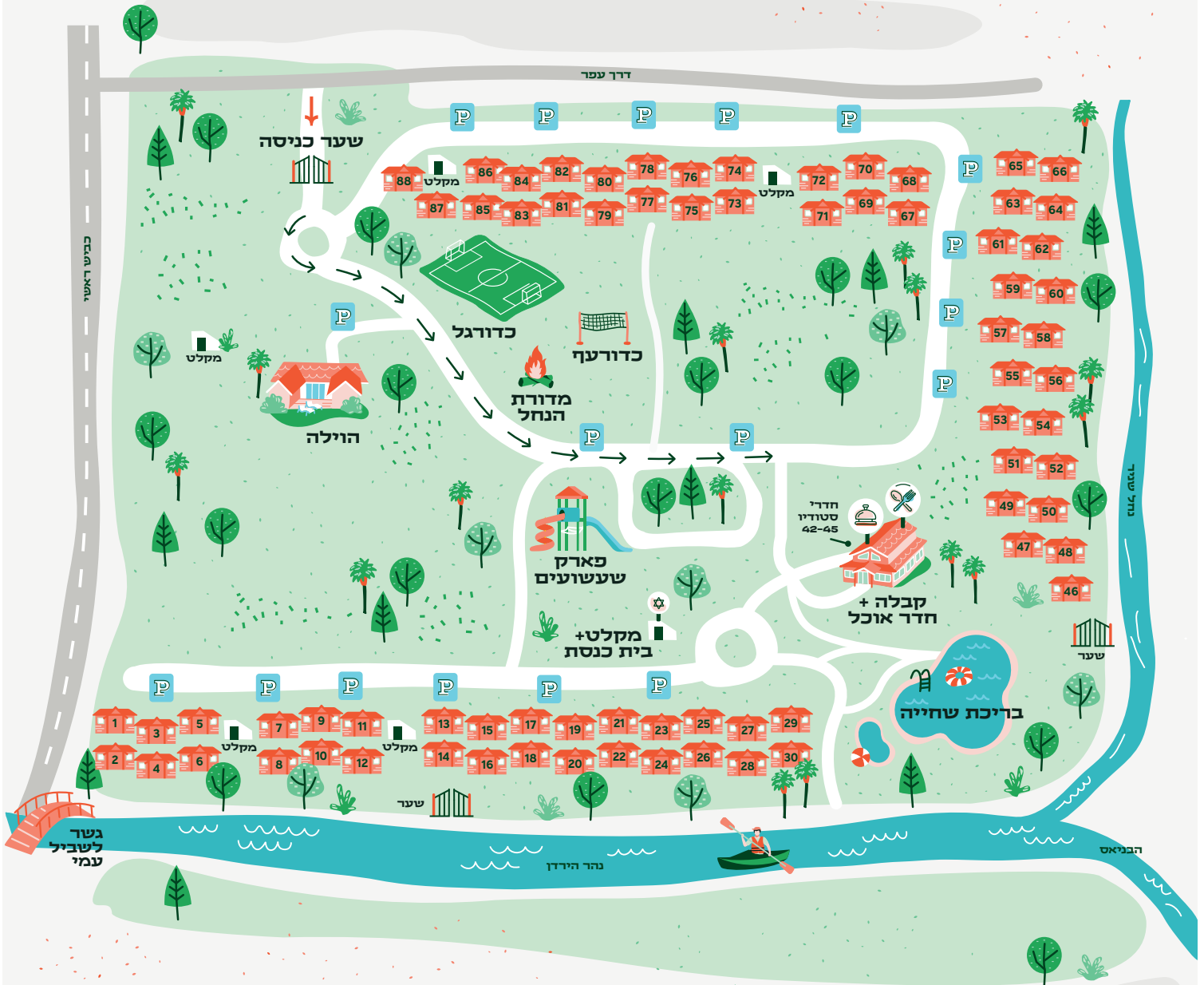


מפת הוילג'



הכנו עבורכם את מפת הוילג', על מנת להקל את ההתמצאות במקום.
מאחלים לכם ביקור נעים. לכל שאלה או עומדים לשירותכם.
צוות מלון מטיילים הוילג'

ברוכים הבאים

למלון מטיילים הוילג'י על הירדן



משרד קבלה

שעות פתיחה: 08:00-23:00
טל': 053-4336959

- קבלת חדרים בימי א'-ו' החל מהשעה 15:00 ובימי שבת החל מהשעה 18:00.
- פינוי חדרים בימים א'-ו' עד השעה 11:00 וביום שבת עד השעה 14:00.
- פינוי מאוחר יתאפשר בתשלום נוסף, לפי שיקולי המלון ובתיאום מול הקבלה.
- אנו מזמינים אתכם לרכוש משקאות קלים, יינות וגלידות בקבלה.
- במלון רשת wifi פתוחה, ללא סיסמה.



ארוחת בוקר

ארוחת הבוקר מוגשת בחדר האוכל של המלון בין השעות: 07:30-10:00.



כניסה וחנייה

- ניתן לחנות בצד הכביש במקומות המסומנים אנו מבקשים לא להחנות על המדשאות.
- לפתיחת השער ויציאה התקרבו עם הרכב לקו הצהוב שלפני השער.
- לפתיחת השער וכניסה התקשרו למספר הטלפון שעל השער 053-4336962.



צרכניה

אלונית צומת הגומא 24/7
כולבו שדה נחמיה 08:00-18:00
צרכנייה בבית הלל (פתוחה גם בשבת).
מינימרקט מור בקריית שמונה (פתוח גם בשבת).



רפואה

בית מרקחת תורן:
BIG סופר פארם קריית שמונה מתחם
יום ו' 08:30-17:00 | יום שבת 09:00-23:00
במקרים דחופים נא לפנות לשירותי הבריאות באזור:
מיון קדמי קריית שמונה 04-6943333
מיון ב"ח זיו צפת 04-6828811



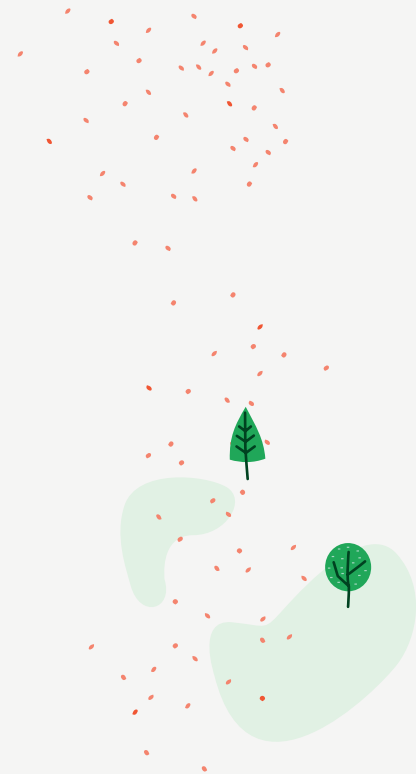
בטיחות ובטחון

- על האש ניתן לבצע בסמוך לבקתות אך במרחק סביר, אנו ממליצים לסגור את דלתות וחלונות הבקתה בכדי למנוע כניסת עשן לחדרים.
- בחדרים ישנם גלאי עשן, לא ניתן לבשל בחדרים. העישון בחדרים אסור בהחלט.
- מיקום המקלטים בין הבקתות 74-72, 14-12, 8-6, וליד הוילה 23, מול בקתה 88-86.



עוד במקום

- קיימות יציאות לנחל בסמוך לחדרים 16 ו-48 טיילת שביל עמי.
- שבילי האופניים בניאס וחצבאני.
- בקבלה פינת מטיילים "24 טבע" ובה המלצות על מסלולי טיול, אטרקציות ומסעדות מקומיות.



רוצים
לגלות את
האזור?
סרקו וניקח אתכם
להמלצות הכי שוות!

