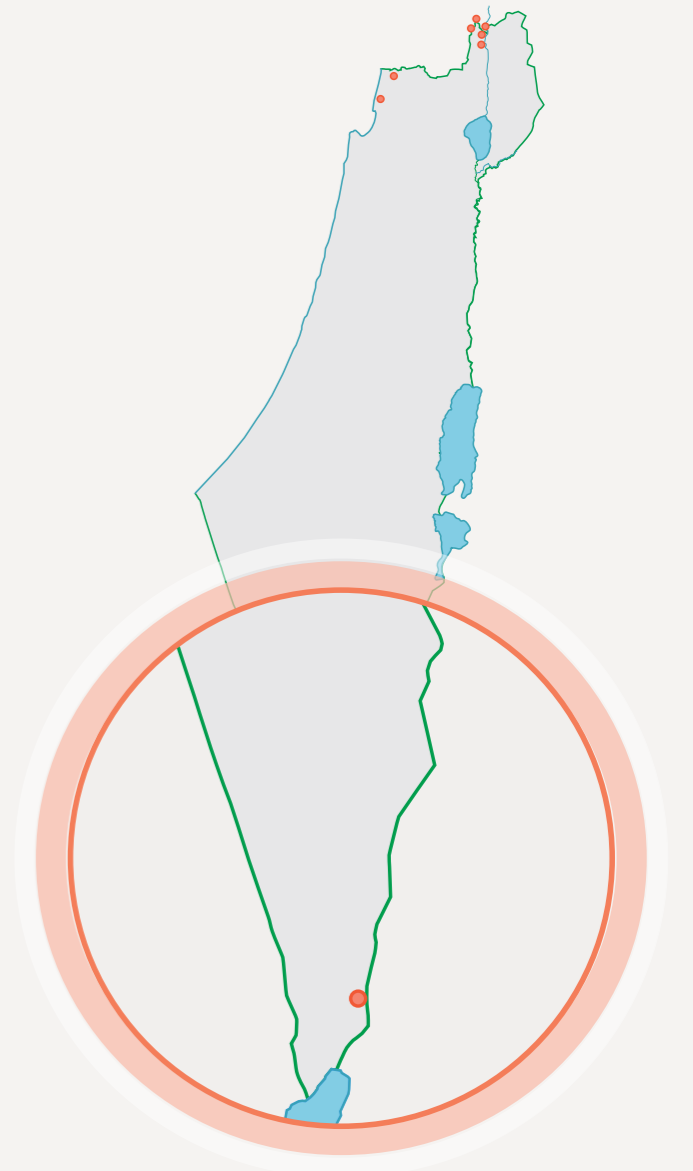


בית לאוהבי טיולים וחופש המחבר בין האורחים לטבע, לתרבות המקומית, להיסטוריה ולאנשי המקום

It's time to travel



We are Travel Hotels



לטייל עם החבר הטוב ביותר

לא סתם אומרים שכלב הוא חברו הטוב ביותר של האדם. כלב הוא חלק מהמשפחה והכי טבעי שיצא יחד איתנו גם לטיולים משפחתיים בטבע ובמרחבים פתוחים.



אז לכל אלה מבינכם שלא נפרדים מהכלב לרגע, שרוצים ליהנות בנחלי הצפון ובהרי הערבה יחד עם המשפחה ועם הכלב - ניתן ואף רצוי להתארח עם כלבים בכל מלונות הרשת (למעט מטולה). מבטיחים להמליץ לכם על מסלולי טיול עם כלבים!

מטיילים בהתאמה אישית

כל אורח במלונות מטיילים נהנה מתשומת לב אישית, ומקבל המלצות על מה שכדאי לעשות ולראות בזמן החופשה: אטרקציות, מסעדות, מסלולי טיול, אירועים ופעילויות מיוחדות המתקיימות באותו החודש ומתעדכנות באופן שוטף באפליקציית מטיילים 24/7. הידע וההכרות עם אזור הגליל והערבה לצד שותפות עם עסקים מקומיים, מאפשרים לנו להרכיב חבילות ייחודיות ומותאמות אישית.



אחריות סביבתית

אנו משתמשים בכלים טכנולוגיים רבים ומערכות אנרגיה מתחדשת ולוקחים אחריות על ההשפעה שלנו על הסביבה. בשנת 2023 הוענק תו אחריות אקלימית למלון מטיילים אילון.



אהבת האירוח

אנו מארחים לאורך כל השנה קבוצות בהרכבים שונים! תוכלו ליהנות אצלנו עם המשפחה המורחבת, עם כל העובדים בחברה וגם עם קבוצת החברים איתם תמיד ניסיתם לקבוע נופש משותף. בואו להתארח עם כל החברה לנופש משפחות, סדנאות גיבוש, ציון דרך בחברה ועוד.



ארוחות מגוונות

לכל מלונות הרשת תו ויגן פרינדלי ובכל ארוחה תמצאו מנות טבעוניות עשירות.



ברשת מלונות מטיילים מגוון מלונות מהגליל ועד הערבה הממוקמים בסמוך לאתרי טיול נופים קסומים

כל הסיבות לצאת לטייל

המלונות מהווים בסיס יציאה לטיולים עם מרכז מידע והמלצות בהתאמה אישית הניתנות על ידי צוות מנוסה על מנת שהאורח יוכל לחוות את אותו אזור באופן ייחודי. בכל חופשה תהיה הכרות מחודשת של האזור מנקודת ראות אחרת. כל אלה עושים את חווית הטיול של האורחים למונגשת, קלילה ומהנה.

מסלולי טיול



נובמבר-מרץ

זו ה-עונה למסלולי טיול רגליים ושקיעות יפות בערבה.

- לאחר כמה שעות של גשם שוטף תוכלו לצפות בשיטפונות ייחודיים בנחל ומפל קטורה **1** ונחל גרופית
- לחפש את אגם לוטן שצץ לו מדי פעם בהפתעה
- להגיע לרכיבה על אופניים בסינגלים המדהימים הקיימים בערבה כמו סינגל הבולבוסים ונחל יעלון, סינגל גרופית, סינגלים רבים לכל הרמות בפארק תמנע **5** ועוד
- בין חודשים אלו חלה עונת הנדידה, ניתן לראות מינים שונים של ציפורים בפארק הצפרות אילת **9**
- למסלולי טיול רגליים זו העונה עם מזג האוויר המושלם! שביל ישראל, מסלולי טיול בפארק תמנע, קניון שחורת **9**, שמורת הרי אילת ועוד **10**



אפריל-אוקטובר

מומלץ לצאת לטיול מוקדם ככל הניתן על מנת ליהנות מהשעות הנעימות של היום.

- ניתן להתחיל את היום בקניון האדום **6**
- להמשיך לטיול רכוב בפארק תמנע **5**
- להתרענן בחופי אילת המדהימים
- בשעת השקיעה מומלץ לטייל בחולות כסוי **2** או בעמודי עמרם **7**
- לסכם את היום בפעילות לילית כמו טיול שקיעה או סיור עששיות בפארק תמנע **5**

אטרקציות

- 1** בית אומנויות ויקב אורגני נאות סמדר
- 2** ספארי כוכבים | מוזונים לצאת להרפתקה ייחודית בלב המדבר-פרטים בקבלה
- 3** כפר מנותק רשת
- 4** אקו כיף
- 5** חי בר יטבתה
- 6** חממת חמשת החושים
- 7** טופ 94
- 8** הגן הבוטני
- 9** פארק הצפרות
- 10** ריף הדולפינים
- 11** ווטרלנד
- 12** חוות הגמלים
- 13** המצפה התת ימי

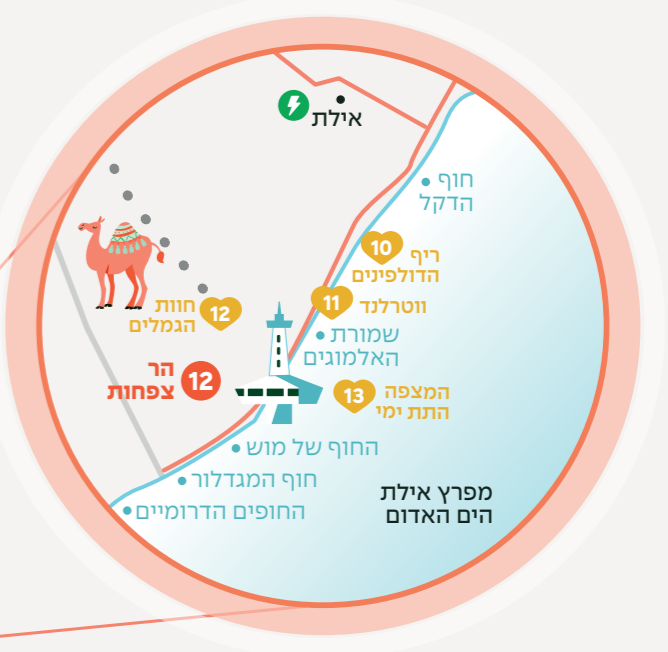
תצפיות

- 1** תצפית שחרות
- 2** מצפור הפלמינגו | תצפית על ציפורי הפלמינגו בבריכות המלח לרקע הרי אדום

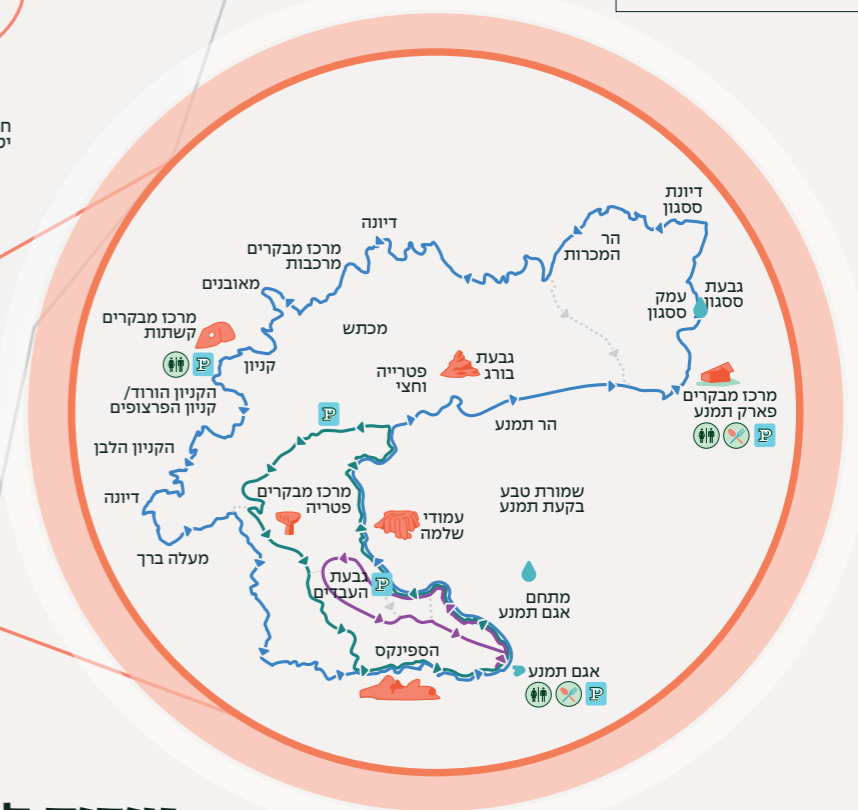
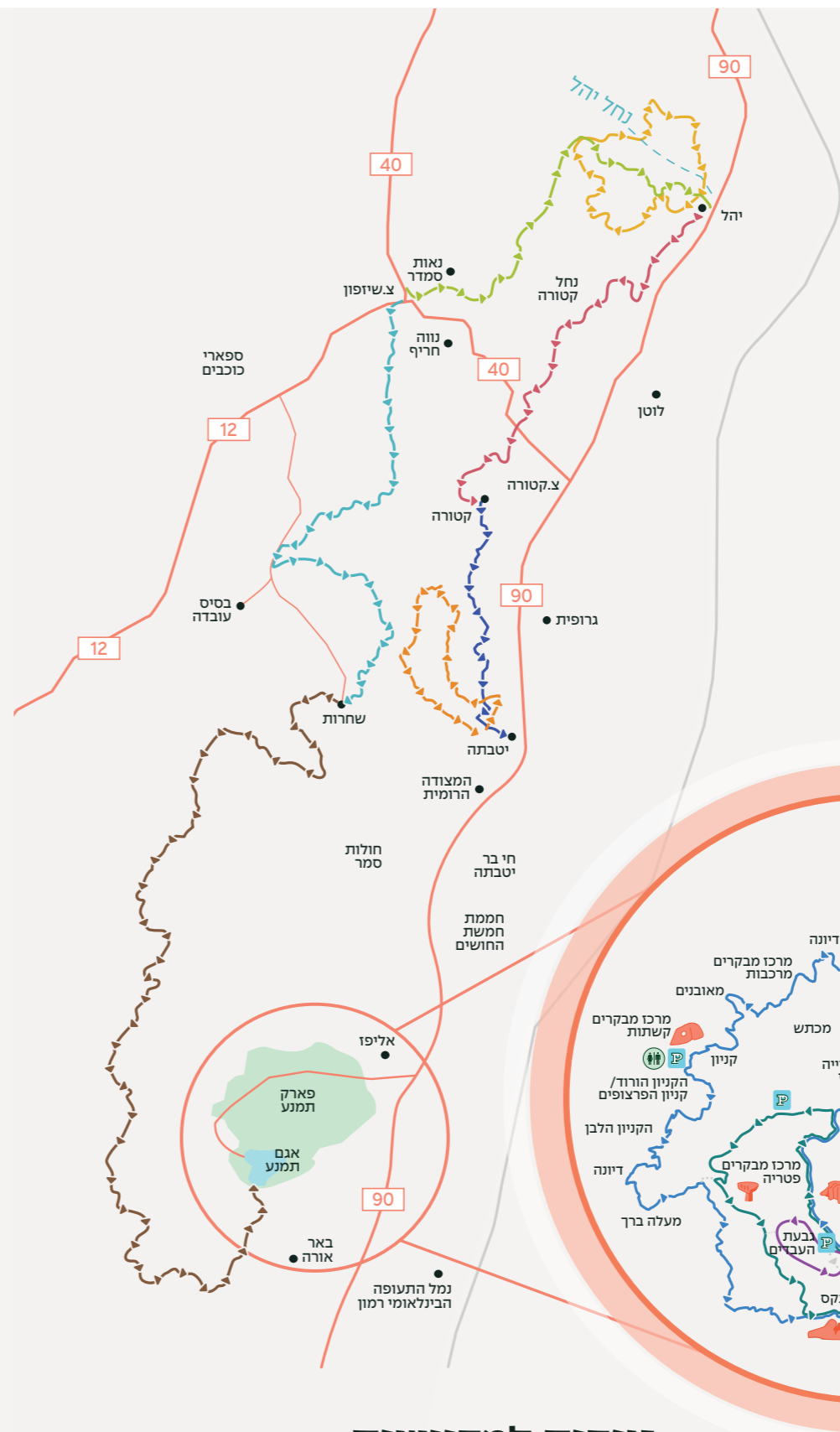
- 1** נחל קטורה
- 2** חולות כסוי | דיונות חול והובות, מומלץ במיוחד להגיע בשעת שקיעה
- 3** מקדש הנמרים
- 4** חולות סמר
- 5** פארק תמנע | בפארק למעלה מ-25 מסלולי טיול המתאימים למשפחות, מיטבי לכת, רוכבי אופניים ומטפסים. בפארק מגוון אטרקציות לכל המשפחה: שייט בסירות פדלים, סיורי עששיות ושקיעה, תצפית כוכבים ועוד
- 6** הקניון האדום | מסלול מעגלי המתאים לכל המשפחה בו עוברים בקניון צר שכולו תצורות סלע ייחודיות, טיפוס ביתדות וסולמות
- 7** עמודי עמרם | מסלול טיול ששיאו בעמודי אבן חול בגובה 15 מטר
- 8** שמורת עברונה ודקלי הדום | נקודת התפוצה הצפונית בעולם של עצי דקל נדירים
- 9** קניון שחורת | מסלול טיול בקניון צר צבוע שחור
- 10** שמורת הרי אילת
- 11** ארץ החרדונים
- 12** הר צפחות



- עיר / ישוב
- כביש ראשי
- כביש אזורי
- - - נחל
- מסלול טיול
- ◆ נקודת תצפית
- ♥ אטרקציות
- 🏠 אטרקציות בנושא חיות
- שביל ישראל
- ⚡ טעינת רכב חשמלי



●	עיר / ישוב
—	כביש ראשי
—	כביש אזורי
---	נחל
—	יהל מעגלי- סינגל בולבוסים ונחל יעלו
—	יהל - נווה חריף - נאות סמדר
—	יהל - קטורה סינגל הבולבוסים
—	שביל ישראל לאופניים נאות סמדר - שחרות
—	סינגל "הדרקון"
—	סינגל גרופית
—	שחרות - פארק תמנע
—	סינגל מכרות
—	סינגל הנחושת
—	שביל משפחות אתגרי - סובב גבעת עבדים



טיפים למדושים

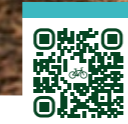
- הצטיידו בצידוד בטיחות המתאים לרכיבה והליכה.
- הצטיידו בכמות מספקת של מים.
- תכננו את הרכיבה בהתאם למוג האוויר ולזמני הזריחה והשקיעה.
- שמרו על הניקיון.
- עדכנו מספר אנשים על יציאתכם לסינגל.



סרקו למידע נוסף ותכנן הרכיבה



סרקו לצפייה במפה אונליין



שביל ישראל לאופניים נאות סמדר - שחרות

סינגל יציפייה בין דיונות זהובות ותצפית מטריפה מקו המצוק של צוקי שיירות אל בקעת הערבה והרי אדום.

נק' התחלה: פונדק נאות סמדר (צומת שיזפון)

נק' סיום: חניה מתחת למלון סיקסנס

מרחק מצטבר: 26 ק"מ, מסלול מנקודה לנקודה (דורש הקפצה)

רמת קושי: בינוני

סינגל 18 ק"מ | 4*4 8 ק"מ

מים: נקודת התחלה ונקודת סיום (צומת שיזפון)

סימון בשטח: טיפה כחולה על רקע לבן - (הסימון הרשמי של שביל ישראל לאופניים)



סינגל הנחושת

סינגל בו זוכים ליהנות מכמה מהאתרים המוכרים של פארק תמנע: עמודי שלמה, הפטרייה והספינקס.

נק' התחלה וסיום: אגם פארק תמנע

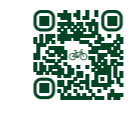
מרחק מצטבר: 14 ק"מ, מסלול מעגלי

רמת קושי: בינוני

סינגל 13 ק"מ | 4*4 1 ק"מ

מים: נקודת התחלה וסיום - אגם פארק תמנע

סימון בשטח: טיפה ירוקה



סינגל מכרות

סינגל בו רוכבים לאורך המצוקים, עוברים באתר המרכבות, הקשתות ועמודי שלמה.

נק' התחלה וסיום: אגם פארק תמנע

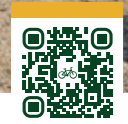
מרחק מצטבר: 34 ק"מ, מסלול מעגלי

רמת קושי: קשה

סינגל 32.5 ק"מ | 4*4 1.5 ק"מ

מים: נקודת התחלה וסיום - אגם פארק תמנע, 9 ק"מ מתחילת מסלול במבואה הראשית של פארק תמנע

סימון בשטח: טיפה בורדר



יהל מעגלי- סינגל בולבוסים ונחל יעלו

סינגל המשלב רכיבה בוואדי הבולבוסים ונחל יעלו, תצפית עוצרת נשימה על בקעת הערבה והרי אדום וטיפוס במעלה קטורה.

נק' התחלה וסיום: קיבוץ יהל

מרחק מצטבר: 38 ק"מ, מעגלי

רמת קושי: קשה

סינגל 18 ק"מ | 4*4 19 ק"מ

מים: נקודת התחלה ונקודת סיום

סימון בשטח: טיפה כתומה, טיפה כחולה (שביל ישראל לאופניים) וסימון שבילים כחול



שחרות - פארק תמנע

אחד הסינגלים הארוכים במקטע שביל ישראל לאופניים, בעל תוואי מאתגר ולאורכו נפרסים נופים מדבריים מיוחדים

נק' התחלה: חניה מתחת למלון סיקסנס (חאן הגמלים הישן של שחרות)

נקודת סיום: אגם פארק תמנע/ באר אורה

מרחק מצטבר: 57 ק"מ, מסלול מנקודה לנקודה (דורש הקפצה)

רמת קושי: קשה

סינגל 31 ק"מ | 4*4 26 ק"מ

מים: 23 ק"מ מתחילת מסלול (באר מלחאן ברו מטיילים), 48 ק"מ מתחילת מסלול חינון לילה נחל רחם/עתק, אגם פארק תמנע.

סימון בשטח: טיפה כחולה על רקע לבן (שביל ישראל)



סינגל גרופית

סינגל מדברי טיפוסי המשלב רכיבה בערוצים, טיפוס ותצפית 360 לעמק הערבה.

נק' התחלה וסיום: חניה בית ספר מעלה שחרות (קיבוץ יטבתה)

מרחק מצטבר: 11 ק"מ, מסלול מנקודה לנקודה (דורש הקפצה)

רמת קושי: בינוני

סינגל 9 ק"מ | 4*4 2 ק"מ

מים: נקודת התחלה ונקודת סיום

סימון בשטח: סימון שבילים אדום/ירוק, טיפה אדומה, טיפה כתומה



שביל משפחות אתגרי - סובב גבעת עבדים

סינגל רווי בנופי פארק תמנע המהפנטים, עובר דרך עמודי שלמה וממשיך בירידה אל הוואדי הגדול.

נק' התחלה: קיבוץ קטורה

נק' סיום: חניה בית ספר מעלה שחרות (קיבוץ יטבתה)

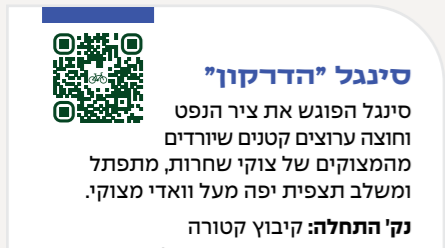
מרחק מצטבר: 14 ק"מ, מסלול מנקודה לנקודה (דורש הקפצה)

רמת קושי: בינוני

סינגל 11 ק"מ | 4*4 3 ק"מ

מים: נקודת התחלה ונקודת סיום

סימון בשטח: טיפה סגולה וטיפה כתומה



סינגל "הדרקון"

סינגל הפוגש את ציר הנפט וחוצה ערוצים קטנים שיורדים מהמצוקים של צוקי שחרות, מתפתל ומשלב תצפית יפה מעל וואדי מצוקי.

נק' התחלה: קיבוץ קטורה

נק' סיום: חניה בית ספר מעלה שחרות (קיבוץ יטבתה)

מרחק מצטבר: 14 ק"מ, מסלול מנקודה לנקודה (דורש הקפצה)

רמת קושי: בינוני

סינגל 11 ק"מ | 4*4 3 ק"מ

מים: נקודת התחלה ונקודת סיום

סימון בשטח: טיפה סגולה וטיפה כתומה

מלונות מטיילים **הוילג' על הירדן**

- בריכה (בעונה)
- מתחם מדורה
- מתקני שעשועים
- פינות מנגל
- מגרשי ספורט
- ייחודתי לטבעונים
- ייחודתי לכלבים

דמיינו את הבוקר שלכם מתחיל בלב עמק החולה, מול נוף מרהיב לרכס הרי נפתלי ולרמת הגולן. סביבכם מרחבים ירוקים של דשא ועצים, הר החרמון נשקף מרחוק, ואתם שוטפים את העיניים במראות משגעים ונושמים עמוק את אוויר הצפון.

ברוכים הבאים לכפר הנופש הוילג' – מלון מטיילים על הירדן. במלון 74 בקתות עץ מסוגנות ויילה פרטית המשתרעת על פני 225 מ"ר. במרחק הליכה מהבקתות, הנקודה המיוחדת בה משתלבים הבניאס והחצבאני ויוצרים את נהר הירדן.



- גינת תבלינים
- אפשרות לאירועים וכנסים
- סוירים מודרכים במושבה
- ייחודתי לטבעונים
- אין אירוח לכלבים



מלון מטיילים מטולה מארח אתכם באזור הכי צפוני בישראל, ובסביבה היפה ביותר בלב המושבה הציורית. ברחוב הראשונים, תיהנו משילוב מושלם של חיי תרבות ואדריכלות שהשתמרה באופן מעורר התפעלות.

במלון 27 חדרים המציעים אווירה אינטימית ועיצוב מוקפד, מאובזרים היטב ומתאימים לאירוח משפחתי או לנופש זוגי רומנטי.



- בריכה (בעונה)
- מרכז לסדנאות והרצאות
- מתחם מדורה
- פינות מנגל
- ייחודתי לטבעונים
- ייחודתי לכלבים



מלון מטיילים מלכיה ממוקם בקיבוץ מלכיה המשקיף מגובה של 700 מטרים מעל פני הים לעבר נוף עוצר נשימה של עמק קדש, רמת הגולן והחרמון.

כאן תיהנו מאירוח בסגנון כפרי עם אווירה חמה, משפחתית ונעימה שתנתק אתכם מהשגרה: מדשאות מטופחות, צמחייה יפה, נדנדות, עמדות מנגל ופינות ישיבה. במלון 32 חדרים המאופיינים בעיצוב נעים ורגוע המשרה נינוחות ומשתלב עם הסביבה הירוקה שמחכה לכם בחוץ.



- בריכה (בעונה)
- מרכז לסדנאות והרצאות
- מתחם מדורה
- פינות מנגל
- ייחודתי לטבעונים
- ייחודתי לכלבים



מלון מטיילים ארץ דפנה ממוקם בקיבוץ דפנה למרגלות החרמון וטובל בנופי הגליל העליון של עמק החולה ורמת הגולן. במלון 53 חדרים מעוצבים ומרווחים המתאימים לאירוח זוגות ומשפחות.

נחל דן שזרמו חולף בין עצים עתיקים ובמרחק הליכה הופך את החופשה שלכם לציורית, שלוהה ונעימה מתמיד.

- טיולים מודרכים וסדנאות
- מתחם מדורה
- פינות מנגל
- ייחודתי לטבעונים
- ייחודתי לכלבים



מיקומו של המלון בפאתי פארק גורן, בלב קיבוץ אילון הטובל ביער אלונים וחרובים גדולים, מבטיח לכם חופשה שלוהה ונעימה בסביבה ירוקה, שופעת טיולים ואטרקציות.

במלון 28 חדרים, המעוצבים בקווים נקיים ונעימים. כל החדרים מוקפים מרחבים מזמינים למנוחה תחת צמרות העצים, ומאפשרים ליהנות ממפגש משפחתי עם נופים מרהיבים וחיבור אמיתי לטבע.



- אהל ומזרונים
- מתחם מדורה
- פינות מנגל
- ייחודתי לטבעונים
- ייחודתי לכלבים



קמפינג בצפון מעולם לא היה קל יותר! בקמפינג דפנה תיהנו מחופשת קמפינג באפס מאמץ – במתחם אוהלים עם מזרונים, נקודות חשמל ופינות ישיבה אלטרנטיביות.

האתר מאובזר בכל הנדרש לחופשה נוחה בטבע: תאורה, שירותים ומקלחות, מטבחון משותף עם מקררים וכיריים, פינות מנגל באזורים ייעודיים, אזור משחקים לילדים ובית קפה. לעצמאים בשטח – מתחם חדש להקמת אוהלים פרטיים שלכם!

במתחם זורם פלג של נחל דן ובמרחק הליכה קצר תמצאו מסעדות מעולות ואטרקציות לכל המשפחה.





קמפינג
מטיילים
דפנה

[campingdafna](https://campingdafna.com)



[campingmetailim](https://campingmetailim.com)



מלונות
מטיילים

travelhotels.co.il



[metailim](https://metailim.com)

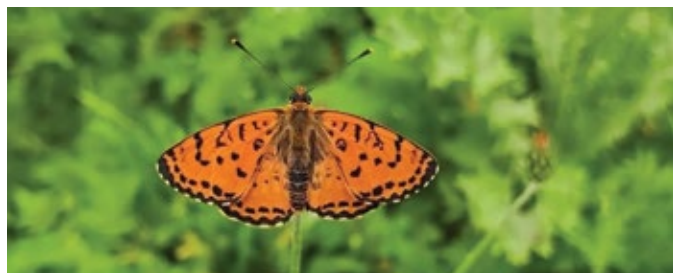
**נהנים מכל
הרגעים?
שתפו אותנו!**



סרקו את הקוד ותוכלו
להתעדכן במבצעים,
המלצות לטיולים
ואטרקציות באזור.



**הירשמו
לניוזלטר
שלנו**



קדיט צילום שער, צילום מדבר בעמ' 2-3: יואב פלמה / צילום מלונות אילון (ימנית), גשר הזיו (שמאלית), קמפינג דפנה: מוראל עציוני / צילום מלונות מטולה (ימנית), ווילב, מלכיה, גשר הזיו (ימנית), אילון (שמאלית): איה בן עזרי / צילום מלונות לוטן, צילום תמונות בגב העיתון - משפחה במדבר (אמצעית עליונה), שתי ילדות בלוטן (תמונה שמאלית אמצעית): הילה יחימוביץ' קדמון / צילום תמונת כלב בגב העיתון: שי מנשרי / צילום תמונת אישה עם כובע במים בגב העיתון: רונה פילר / צילום תמונת משפחה בקייק בגב העיתון: קייקי כפר בלום / צילום תמונת פרפר בגב העיתון: יואב טנא.

